



アトマスアプリ

おみせの集客・販促は アプリで解決！ 知っておくべきO2Oアプリの 効果と市場データ



スタンプがたまると、自動でスタンプ満了特典の特別クーポンが発行されます。
ご利用時は、スタッフにお申し付け下さい。

スタンプ満了特典
特別クーポンプレゼント！
特典：全品20%OFF！





CONTENTS

03	はじめに
04	今注目のO2O(オーツーオー)とは？
08	重要度を増すスマートフォンとスマホ時代の到来
12	高年齢層にも広がるスマホの波
15	スマホ時代にかかせない存在のアプリ
18	成功している経営者はどのようにアプリを使っているか
21	アプリで叶う経営課題の解決
25	おわりに

はじめに

O2O(Online to Offline)とは、商品やサービスを購入する場所・店舗を決める際に、インターネットサービスを利用して情報収集や購買決定を行う消費者の行動を指します。

インターネットが普及拡大した2000年代以降、自社の店舗へ集客することを目的として、ウェブサイトやアプリを運営する小売業やサービス業は急速に増えました。今では一定規模以上の企業はウェブサイトやアプリを運営しています。

日本マクドナルドは、3000万人以上の会員に対して、毎週「クーポン」を提供し、来店誘導を実現しています。自社で運営する媒体を用いたO2Oサービスでは国内最大級規模です。

このように、インターネットの普及に伴いO2Oは成長を続けてきました。とりわけ近年はO2Oへの注目が高まっていますが、その最大に理由はスマートフォンの普及にあります。

普及に伴い、外出先でのインターネット利用は急速に増加し、位置情報サービスが容易に利用できるといった特性を活かし、O2Oを促進するための店舗向けソリューションも急速に普及しています。

2011年度のO2O市場は約22兆円と推計されており、今後は「スマートフォンの普及」や「ソーシャルメディアの普及」「無線LANを活用した施設内情報配信の拡大」といったように、消費者がO2O消費を増やすための環境が次々と充実されていくことから、市場は年率10%以上の成長を続け、2017年度には50兆円規模に達すると予測されています。

ここでは、O2Oアプリに期待する効果とその市場背景を見て頂きます。



今注目の **O2O** (オーツーオー)とは？

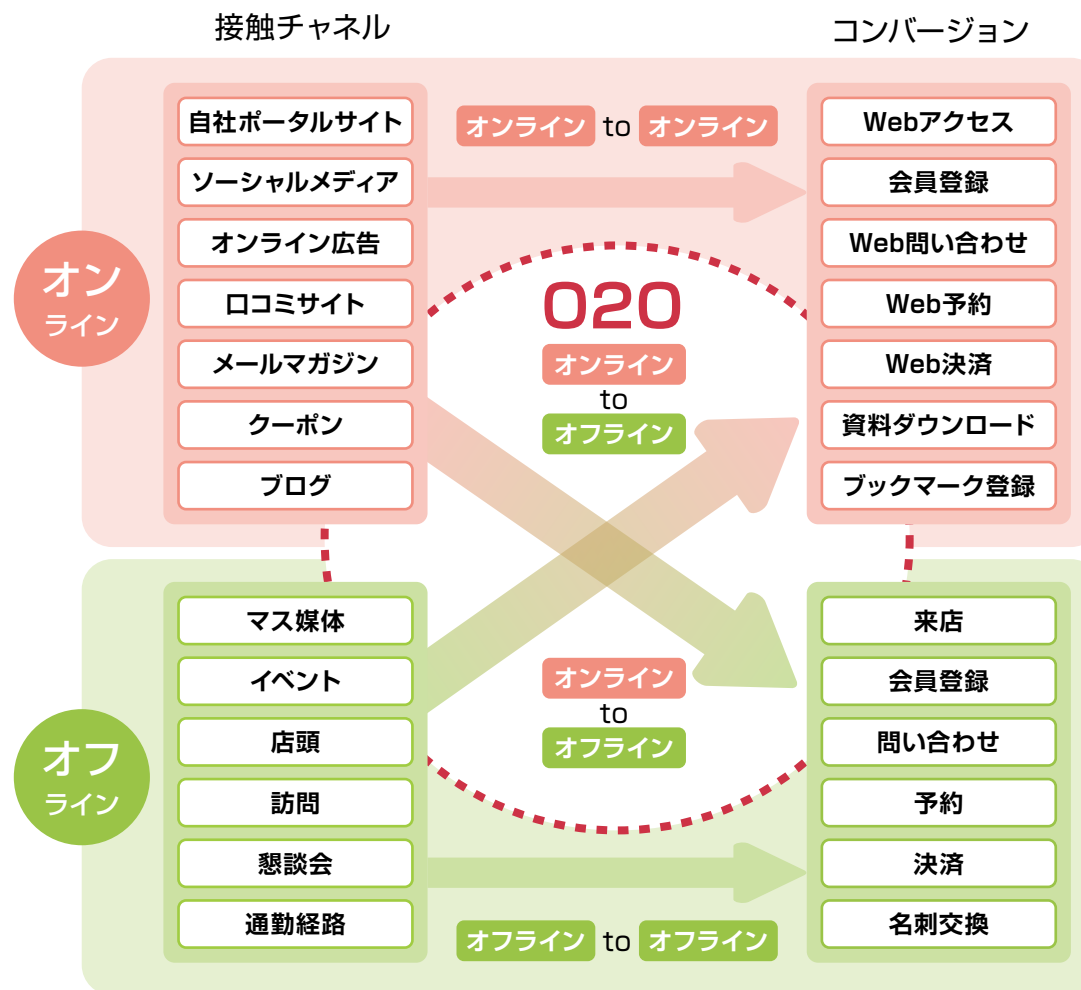


O2O (オンライン×オフライン) とは?

O2O

とは、
オーツーオー

オンライン(ネット上)の行動で
オフラインの購買に影響を与え、
利益拡大を狙う施策のこと。



O2O (オンライン×オフライン) の一例

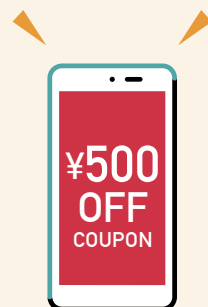
O2O
オーツーオー

閲覧した顧客がクーポンを使うために来店をする



スマートフォンで情報を検索

オンライン (インターネット)



クーポン情報を表示



店舗への来店を促す

オフライン (実店舗)

昔ながらの
方法で来店

看板を見てそのまま、お店に来店する。

オフライン (実店舗)

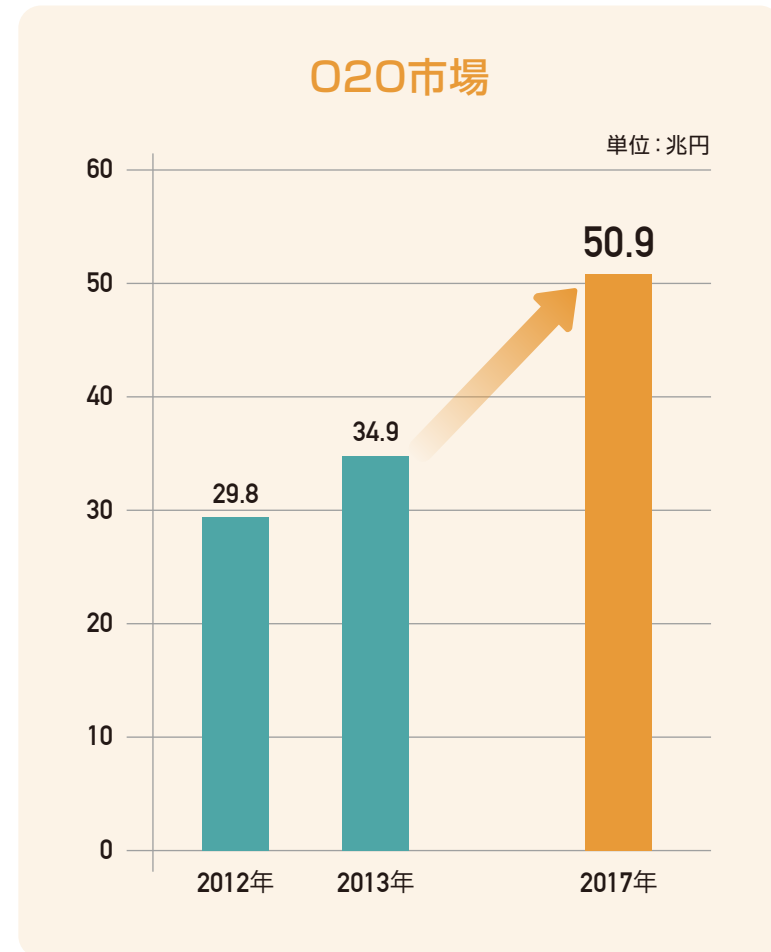


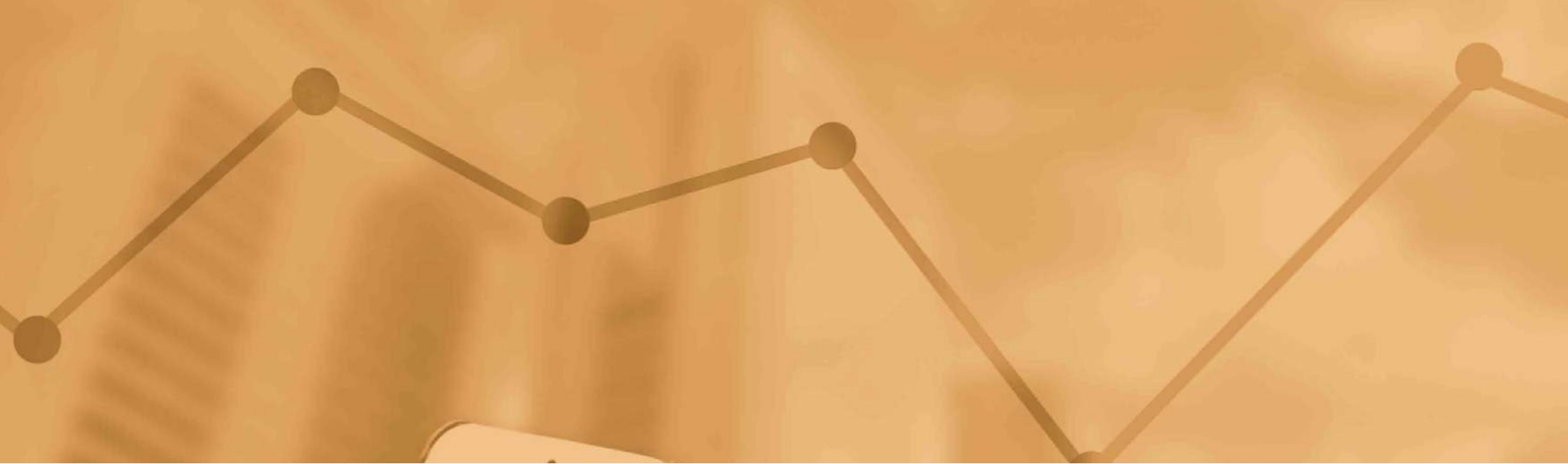
急成長を続けるO2O市場

2017年に
50.9兆円
(予測)

5年で**1.7倍**と急成長!

なぜなら
O2O市場での販促は
費用対効果が高いから





重要度を増すスマートフォンと**スマホ**時代の到来

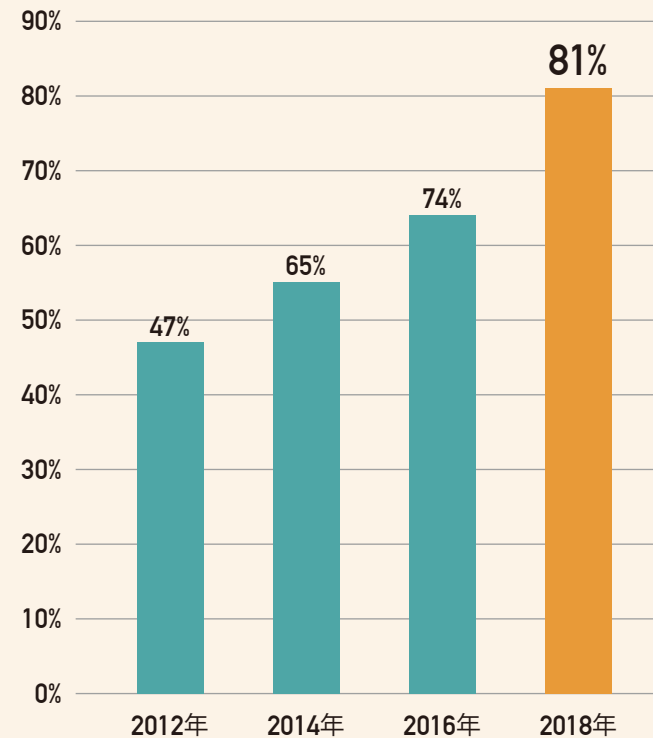


世間はスマホの時代

2017年に
ガラケー
生産中止
の予定

あらゆる場面で
スマホはより重要に

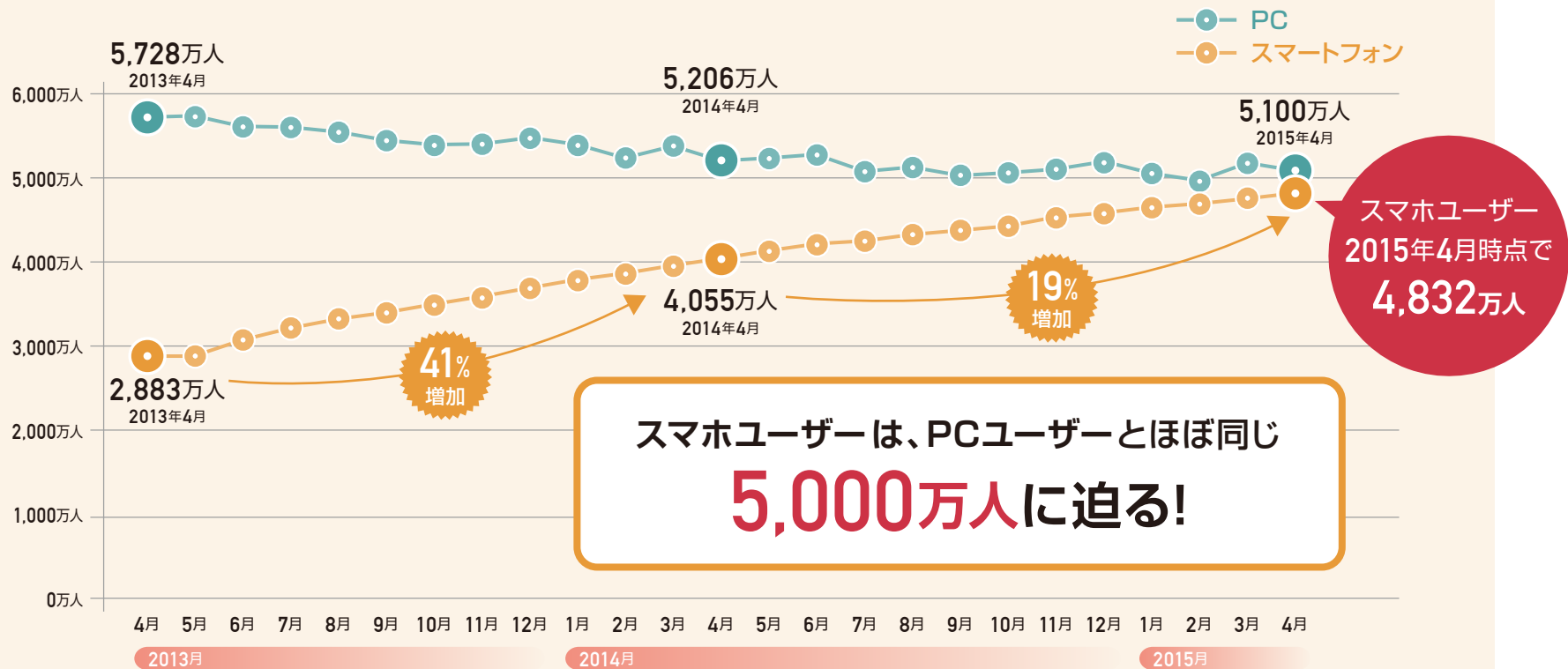
携帯市場スマートフォン普及率



※ 弊社、独自調査によるデータ

逆転するユーザー数

インターネット利用者数 25ヶ月推移



Source

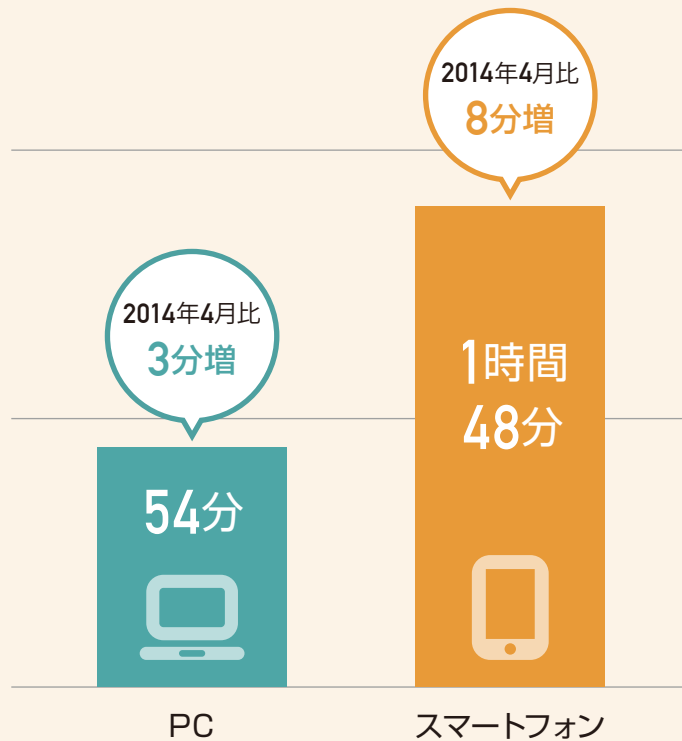
スマートフォン: Nielsen Mobile Netview ブラウザとアプリからの利用 PC: Nielsen Netview 家庭および職場からの利用

※Nielsen Netviewは2歳以上の男女、Nielsen Mobile Netviewは18歳以上の男女

出典: ニールセン株式会社 http://www.netratings.co.jp/news_release/2015/05/Newsrelease20150526.html

インターネット利用時間

1日あたりのインターネット利用時間 2015年4月



利用時間では、
スマホ(1時間48分)が
PC(54分)の
2倍以上!

Source
スマートフォン: Nielsen Mobile Netview ブラウザとアプリからの利用
PC: Nielsen Netview 家庭および職場からの利用
※Nielsen Netviewは2歳以上の男女、Nielsen Mobile Netviewは18歳以上の男女

出典: ニールセン株式会社 http://www.netratings.co.jp/news_release/2015/05/Newsrelease20150526.html

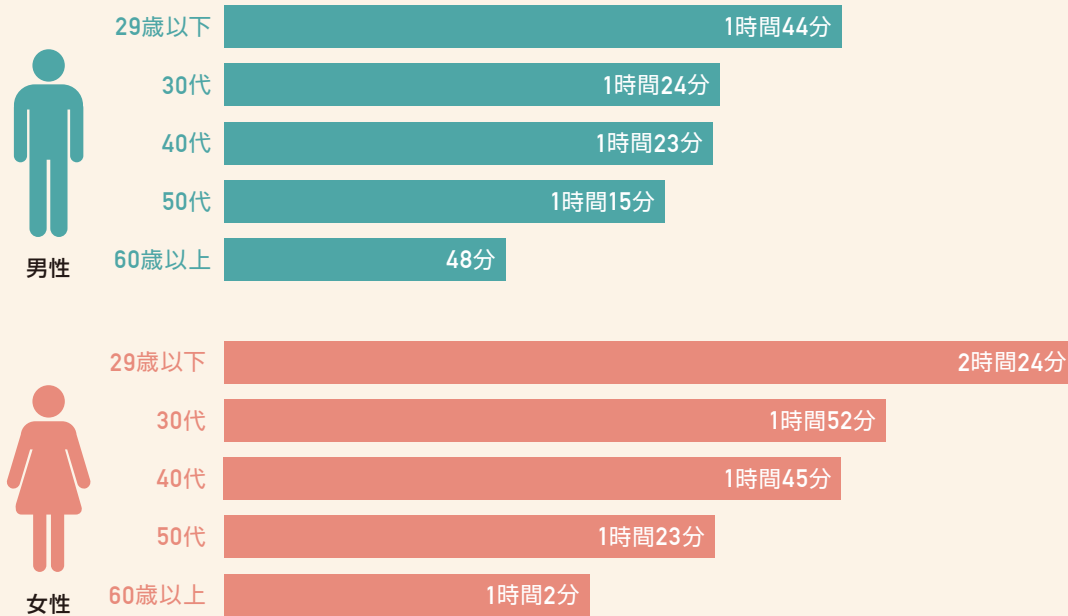


高年齢層にも広がる **スマホの波**



高年齢層へも普及が進む

性年代別 スマートフォンからの1日あたりのインターネット利用時間 2015年4月



最近では
高年齢層へも普及し、
老若男女が
スマホ時代へ

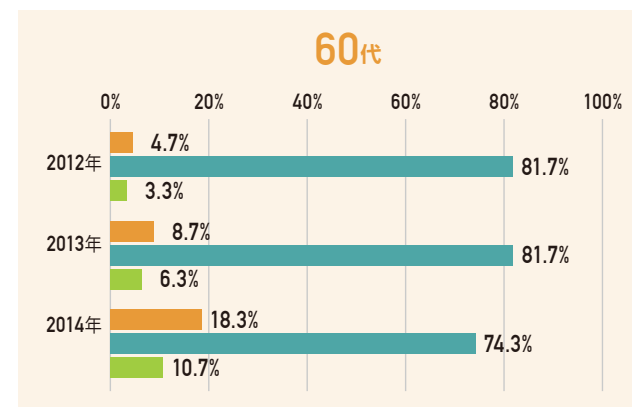
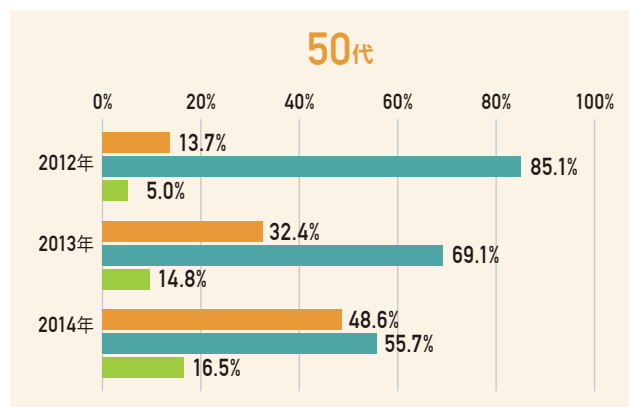
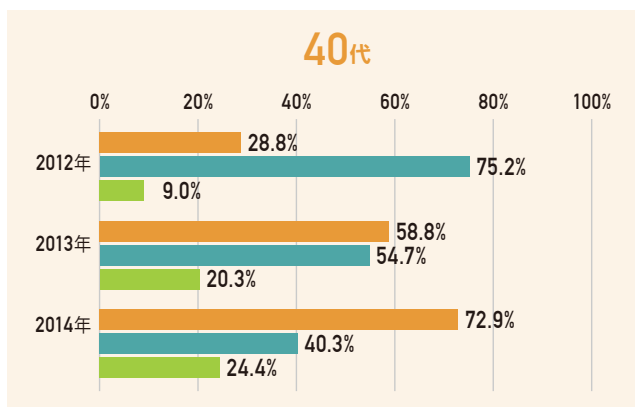
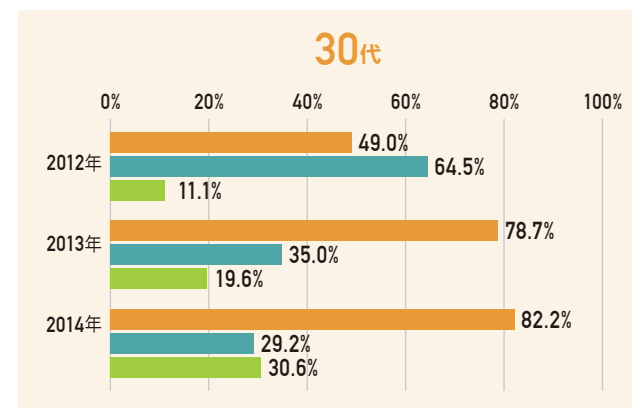
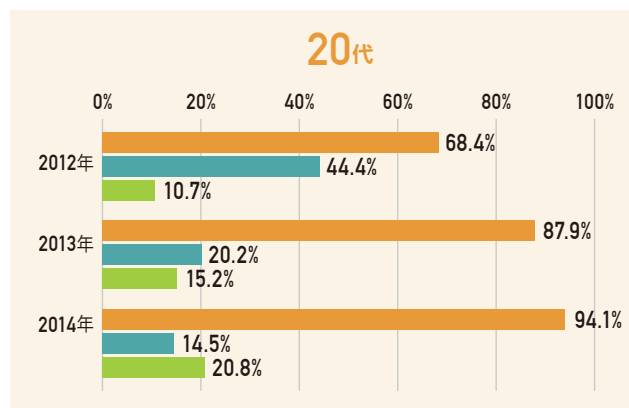
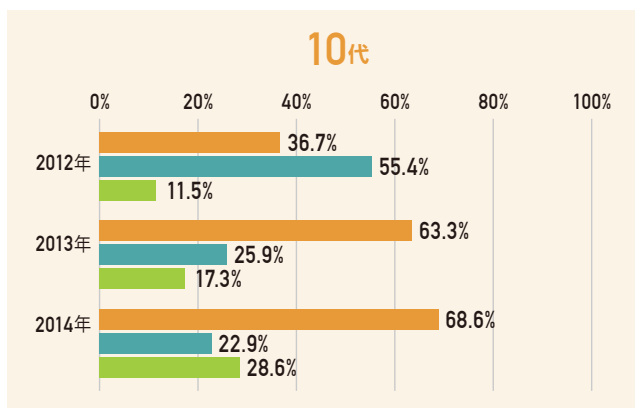
Source
スマートフォン: Nielsen Mobile Netview ブラウザとアプリからの利用
※Nielsen Netviewは2歳以上の男女、Nielsen Mobile Netviewは18歳以上の男女

出典: ニールセン株式会社 http://www.netratings.co.jp/news_release/2015/05/Newsrelease20150526.html

老若男女 スマホの時代

20~40代は8割、50代も5割、50~60代は前年比で1割増

■ スマートフォン ■ フィーチャーフォン ■ タブレット



出典:平成26年情報通信メディアの利用時間と情報行動に関する調査報告書 概要

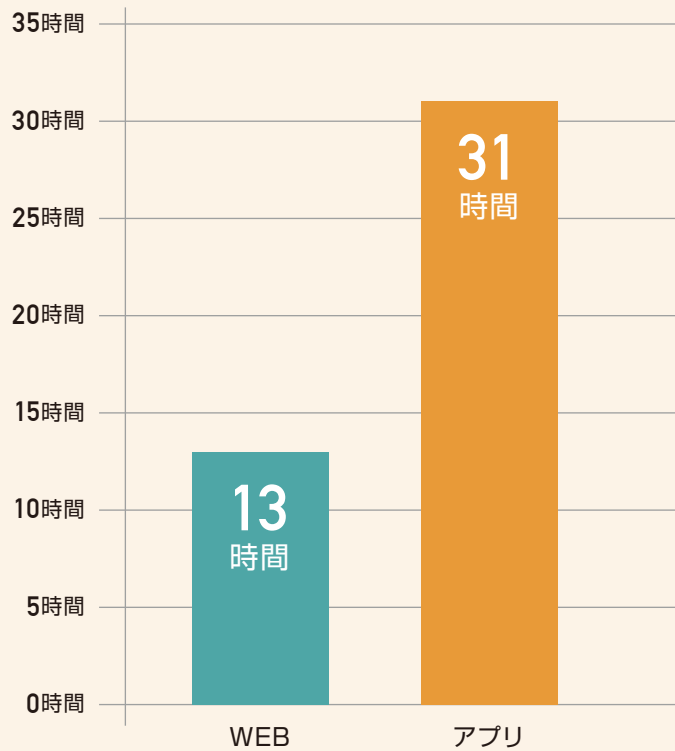


スマホ時代にかかせない存在の**アプリ**



滞在時間ではWEBを抜く

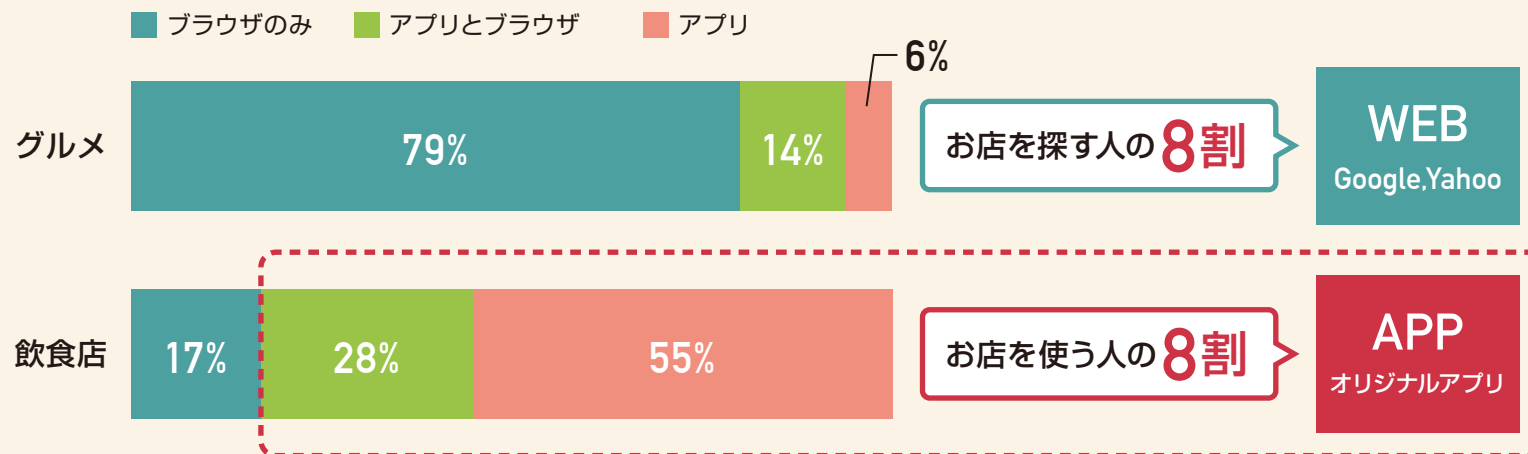
APPとWEBの滞在時間比率



アプリの滞在時間は、
WEBサイトの
2.4倍!
アプリでの集客は
必須!

お店を使う人はアプリを使う

スマートフォン視聴率情報



グルメサービス 飲食店を調べるサービス
「食べログ」「ぐるなび」「ホットペッパー」

飲食店サービス 飲食店が提供するサービス
「マクドナルド」「すかいらーく」「ケンタッキーフライドチキン」

↓
再来店での **アプリ**
利用インパクトは大



成功している経営者はどのように**アプリ**を使っているか

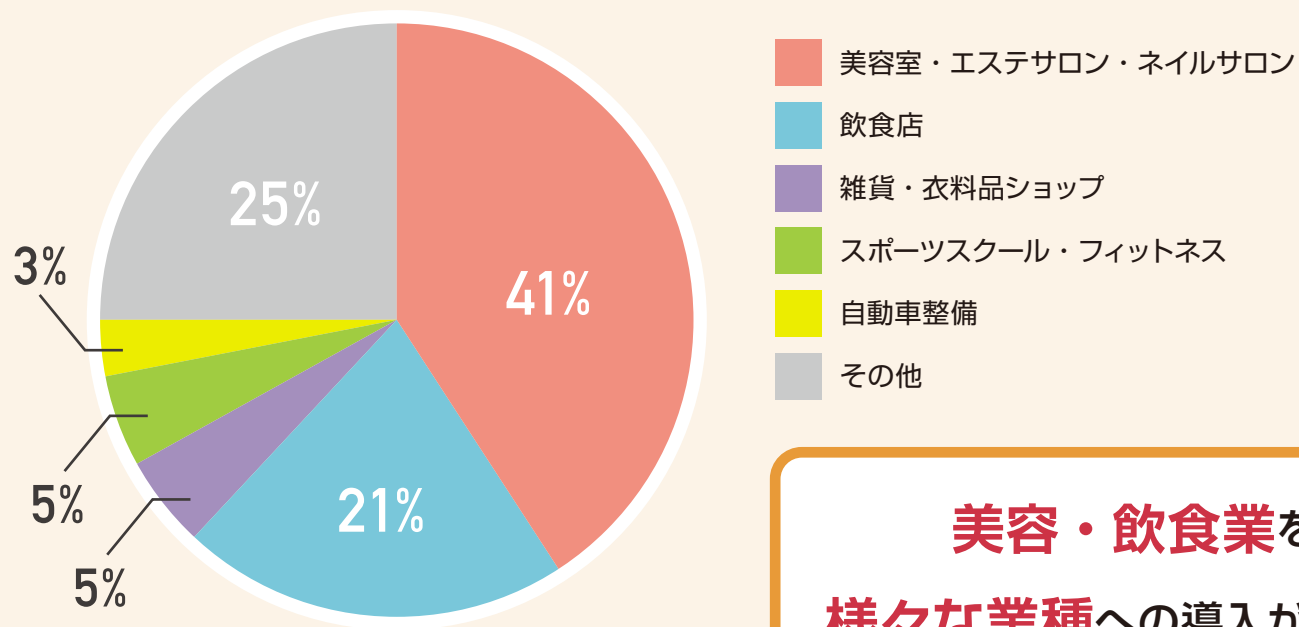


導入実績

GMOおみせアプリは、美容系サロンや飲食店で多くご利用いただいています。

その他、習い事スクールの情報発信や宿泊施設、スーパーマーケットなど幅広い業種でご活用いただける機能が満載です。

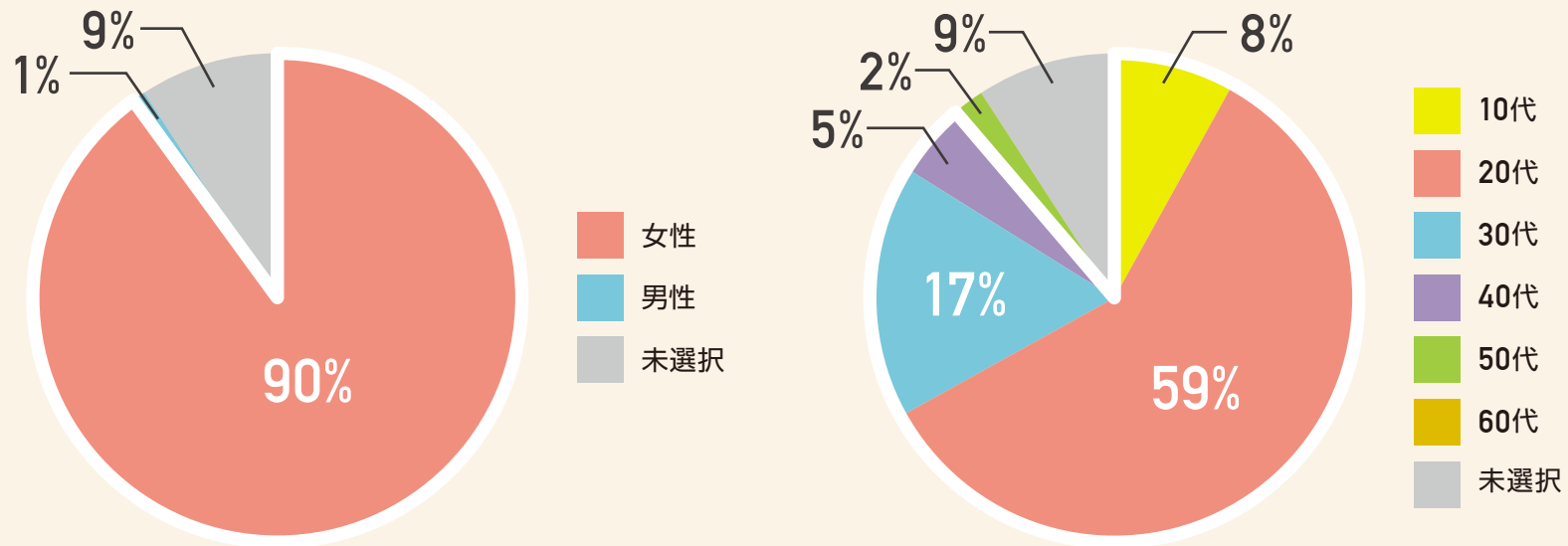
こんなところで使われています



美容・飲食業を中心に、
様々な業種への導入が進んでいます！

女性や若い世代に強いアプリ

アプリユーザーの属性情報や行動ログデータからのマーケティング



女性が**90%**、20~40代で**80%超**



アプリで叶う経営課題の解決



アプリ導入の目的

経営課題を **O2Oアプリ** で解決する！



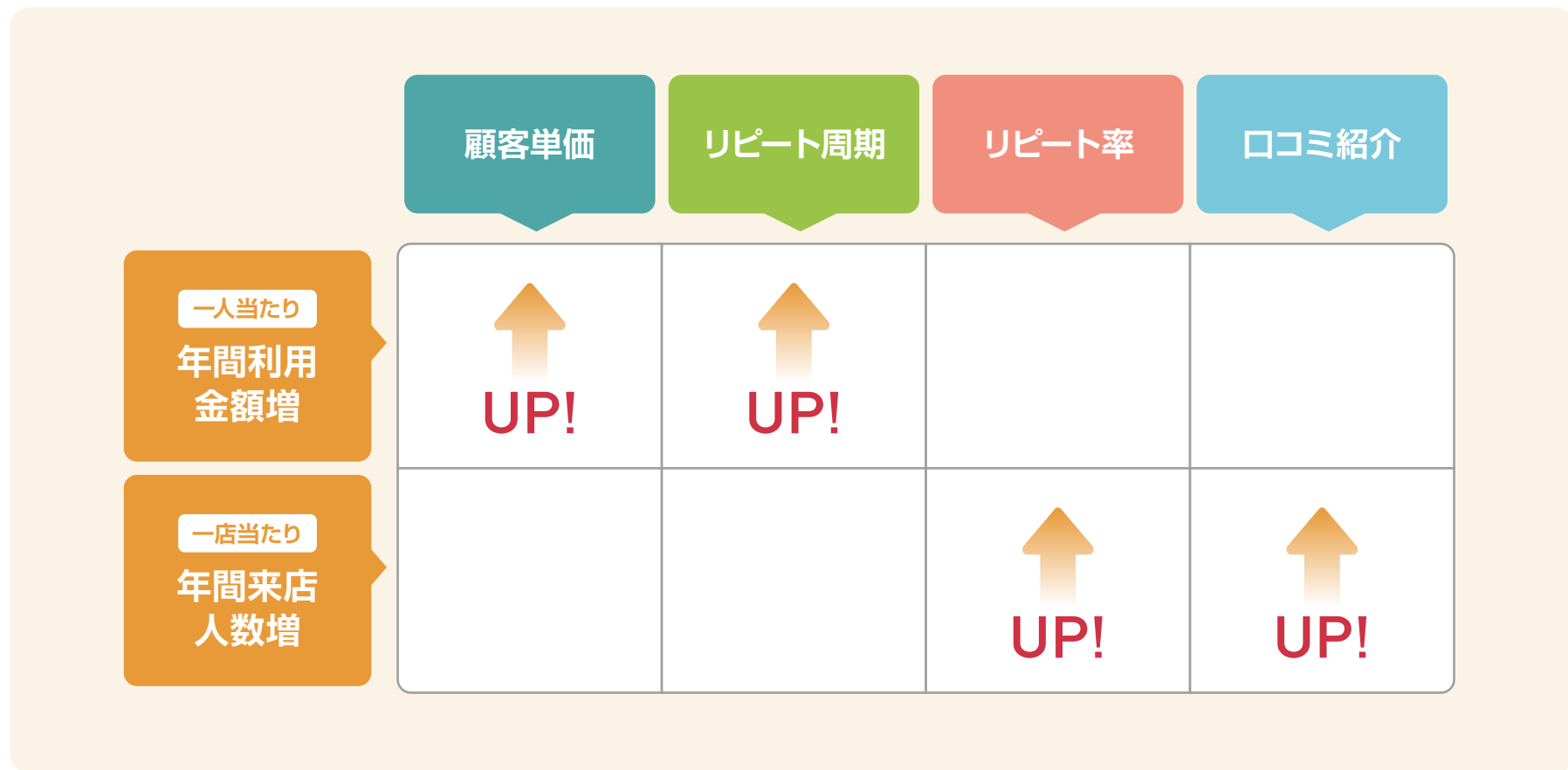
副次効果



顧客価値の最大化

部分最適（何か1つだけ）ではなく、

全体最適（顧客単価×リピート周期×リピート率×口コミ紹介）にて顧客価値を最大化。

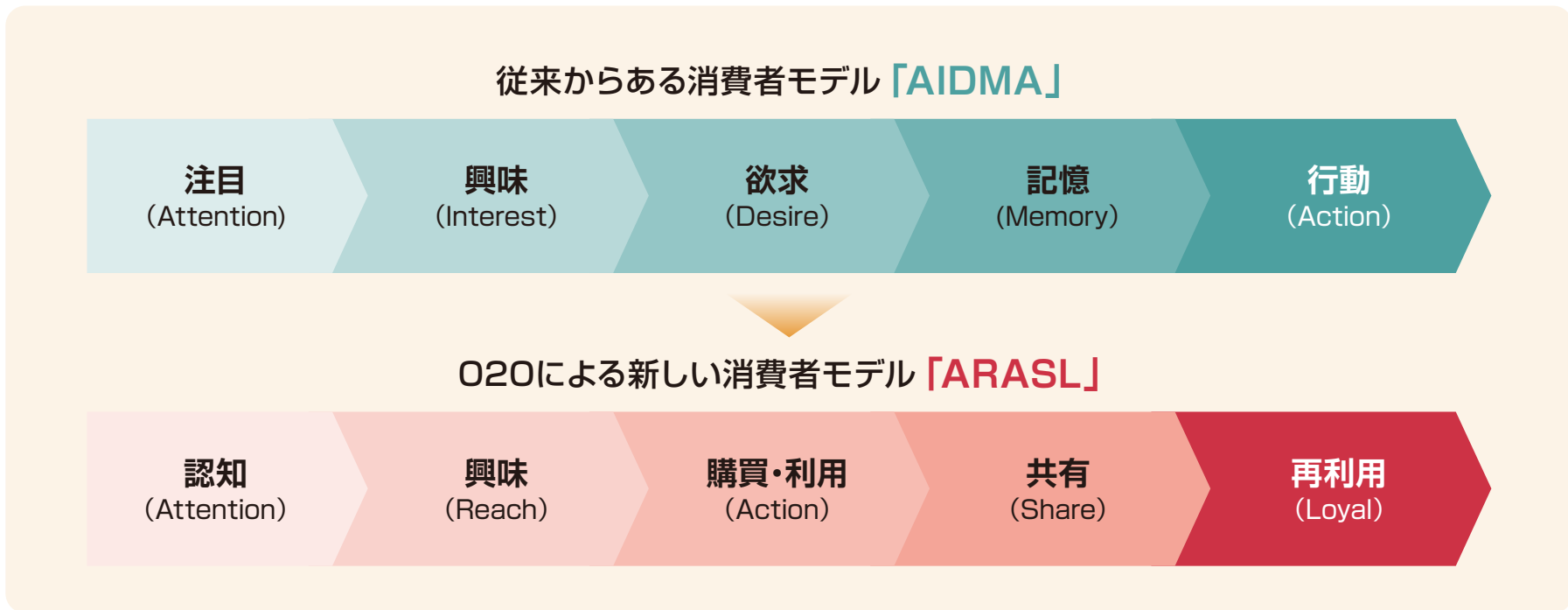


お店にハマる消費者行動

O2Oによって近年の消費者行動は変化を遂げ、1つのお店にハマるようになってきています。

例えば、家電量販店や航空会社などはポイントシステムを有効活用し、使う楽しみと貯める楽しみで気づくと1つの店舗にハマっているケースが多いです。

このように、ポイントやゲームなどの楽しみを利用した仕掛けなどにより、1つの店舗にはまっていくといった新しい消費者モデル「ARASL」を実現するツールとしてもアプリは大きな役割を担っているのです。



おわりに

近年スマートフォンの所有率は増加の一途をたどっており、間もなく PC の所有率を超える予想とされています。また、スマートフォンの利用傾向も変化を続けており、ブラウザ経由ではなくアプリ経由でのインターネット接続など、アプリに対する認知度や利用頻度が増えてきています。

身近で便利、毎日の情報収集に欠かせないツールになってきているスマートフォンに向けて、お店からの情報発信はこれから必須となってきます。

店舗アプリを導入する事によって、これまで Web サイト上で行ってきたのに比べて高い情報発信力、集客力を発揮することが可能になります。是非この機会に、店舗オリジナルの O2O アプリをご検討下さい。